

is THE
HAIR
TREND



WmM

What's my Mood

COLOR
COLLECTION

 framesi

COLOREZ votre vibe

Un univers en perpétuel mouvement. Des nuances qui se fondent les unes dans les autres. Des émotions pures qui se concrétisent dans une robe, dans un accessoire, dans une couleur qui illumine nos cheveux. Rien de tel que la couleur pour exprimer les vibrations de notre âme.



Les tendances 2024 sont mises à jour dans la deuxième partie de l'année, dans des palettes de couleurs sourdes et élégantes. Le choix est large. Il y a le noir et le blanc, reliés entre eux par toute une gamme de gris qui animent une palette "minérale" : cryolithe, hématite, tourmaline grise, graphite.

Et puis, il y a les juteuses teintes "pralinées". Chaudes et riches, elles ont un goût de vanille, de noisette, de caramel, de café, d'amande.

Les pastels sont diaphanes et brillants, inspirés du ciel, du fard à joues et des fleurs mauves.

Dans ce triomphe de la couleur riche et brillante, voici le bleu océan, le vert prairie, le jaune soleil. Gai, facile, vif. Enfin, la saison offre une gamme de teintes naturelles : forêt profonde, épicea argenté, bleu nuit, baie rouge, violet figue.



QUIET

La sophistication

Italian Style Framesi se concentre sur la tendance la plus élégante avec son riche **rouge acajou**. L'ajout de Framcolor Pure Pigment apporte une brillance exceptionnelle aux cheveux, soulignant le jeu subtil des reflets créés par le nouveau **peigne Easy Touch**, un outil intelligent qui aide le coloriste dans le geste de soulever les mèches avant d'appliquer la couleur. La tête blonde, entre **sable** et **perle**, s'appuie sur les performances encore plus intéressantes des nouvelles formules de Decolor B et des cinq dimensions de couleur de Framcolor Eclectic 5D Color Gloss. Le résultat est une couleur douce qui laisse les cheveux magnifiques de la racine à la pointe.



FREE

La passion

Pour **Italian Style Energy**, le blond est extrême : une nuance platine, parfaite pour accueillir l'étonnante touche de **bleu pastel** qui trahit l'envie de s'amuser qui sous-tend cette tendance.

Decolor B offre toute la sécurité de formules encore plus douces, tandis que Framcolor Eclectic 5D Color Gloss glace et hydrate les cheveux pour un résultat vraiment unique.

Le deuxième traitement va dans le sens inverse : un **bleu-noir profond** sert de toile de fond aux mèches extrêmement subtiles créées par le **peigne Easy Touch** et au bleu pur de la gamme Framcolor Glamour.



REACTIVE

La rébellion

Avec **Italian Style International**, la couleur explose en **rouge cuivre**, adoucie par l'ajout de blonds sable et or qui soulignent la personnalité de la coupe. Les mèches glacées en or pur et profond et les pigments or cuivré brillent tout autour du visage. La deuxième image a tout autant de caractère, avec sa coupe à la fois douce et audacieuse, rehaussée par un double **blond, ivoire** et **beurre**. Un éclaircissement extrême qui laisse les cheveux en parfait état, car ils sont protégés par le Framcolor Eclectic 5D Color Gloss.



FREE

ENERGY
ITALIANSTYLEframesi



Arctic Pixie



Blue Onyx



FREE

ENERGY
ITALIANSTYLEframesi





Creamy Layers



Ginger Twist



QUIET

ITALIANSTYLE  framesi



Vanilla Waves



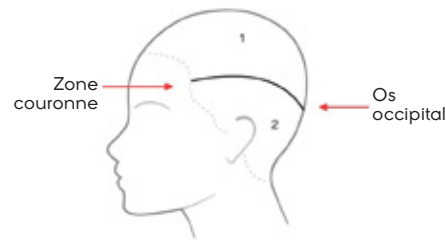
Crimson Cascade

Proposition #1
Arctic Pixie

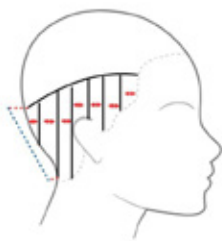
FREE
ENERGY
ITALIANSTYLEframesi



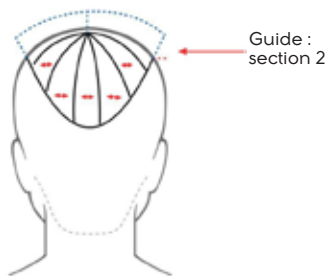
Sectionnement



Coupe



SECTION 2
Effectuer des séparations verticales et couper perpendiculairement à la pousse en utilisant la technique de la coupe angulaire en appuyant les doigts sur le cuir chevelu.



SECTION 1
Faire des séparations radiales et couper en rond à la longueur de la section 2.

Styling

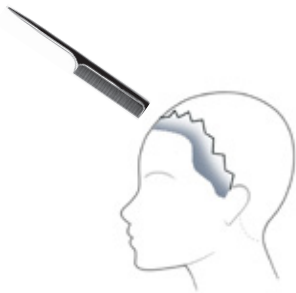


Appliquer **FOR-ME 218 Smooth Me Serum** sur les cheveux mouillés pour leur donner de la brillance et du corps et séchez-les sans les serrer en fonction de la forme de la tête.
Affinez et définissez les sections avec **FOR-ME 416 Gloss Me Strongly Fibre Gum** pour un style dynamique.

Couleur



Relever l'ensemble de la chevelure jusqu'au niveau 10 avec **Decolor B Cream Plus + Decolor B Pro-Force Bonder 101**.
Tracez une ligne en zigzag de la jonction oreille-oreille et isolez la section avant.



Appliquer **Framcolor Eclectic OE (30 g/cc) + /16 (5 g/cc) + 1BB (1 g/cc)** et estomper la couleur de la racine aux pointes à l'aide d'un peigne.
Temps de traitement : 5 min.
Rincer et tonifier l'ensemble de la chevelure avec **Framcolor Eclectic 5D Color Gloss 10V (30 g/cc) + 10BA (30 g/cc)**.



Proposition de couleurs alternatives

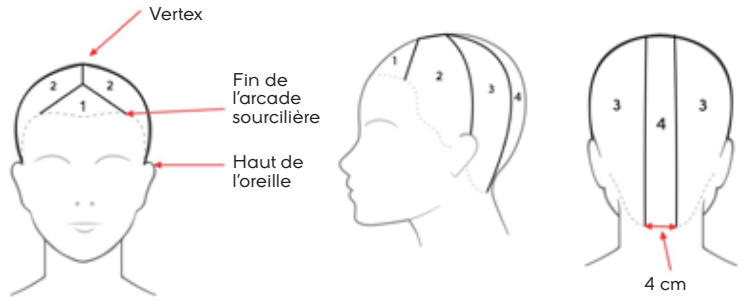
FRAMCOLOR 2001/INTENSE	FRAMCOLOR GLAMOUR
Color Exalt + 10.62 + 1NP (30 + 5 + 1 g/cc)	10 + 10.16 + 1 (30 + 5 + 1 g/cc)

Proposition #2
Blue Onyx

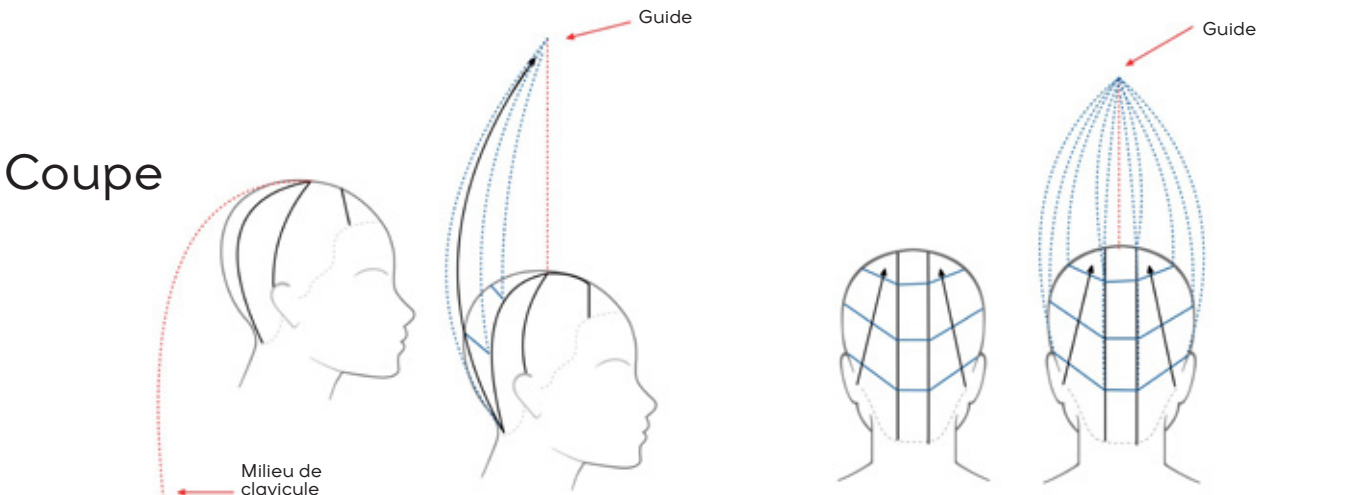
FREE
ENERGY
ITALIANSTYLEframesi



Sectionnement

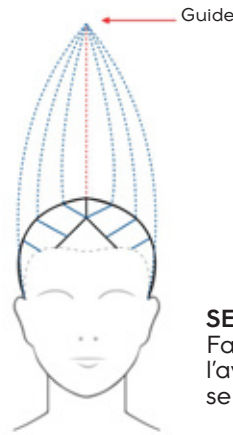


Coupe

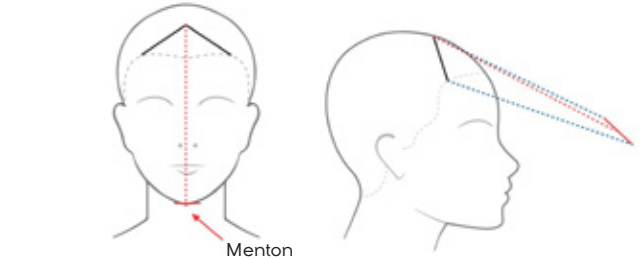


SECTION 4
Créez un guide allant du sommet à la base du cou.
Faire des séparations horizontales et couper toute la section jusqu'au guide fixe.

SECTIONS 3 droite et gauche
Coupez comme pour la section 4 mais en faisant des séparations en diagonale à l'arrière



SECTIONS 2 droite et gauche
Faire des séparations diagonales vers l'avant et coupez les deux sections selon le guide fixe.



SECTION 1
Coupez un guide au niveau du menton.
Soulevez le guide horizontalement vers l'avant et coupez la section entière en la pinçant.

Styling



Vaporiser **FOR-ME 302 Pump Me Up Spray** sur les racines et les pointes pour donner du volume et du corps puis séchez les cheveux en les laissant retomber naturellement.
Appliquez **FOR-ME 128 Protect Me Thermo Spray** et passez le lisseur.
Apportez de la brillance avec **FOR-ME 124 Gloss Me Spray**.

Couleur



Isoler 5 sections horizontales (d'environ 2 cm d'épaisseur) et les soulever jusqu'au niveau 10 avec **Decolor B Diamond**.
Appliquez **Framcolor Eclectic 1BB** (30 g/cc) + **3IN** (30 g/cc) sur le reste de la chevelure.

A l'aide du **peigne Easy Touch**, séparez quelques mèches fines dans les 5 sections soulevées et les tonifier avec **Framcolor Glamour 6.22**.
Tonifiez le reste des sections avec **Framcolor Glamour 6.22** (10 g/cc) + **5** (2 g/cc).



Proposition de couleurs alternatives

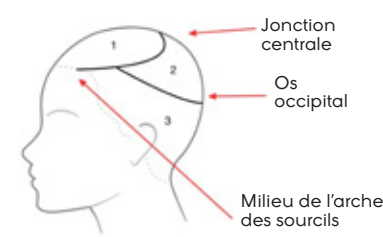
FRAMCOLOR 2001/INTENSE	FRAMCOLOR GLAMOUR
1NP + 3NP (30 + 30 g/cc)	1 + 3 (30 + 30 g/cc)
FPPP /22	6.22
FPPP /22 + 5.0 (10 + 2 g/cc)	6.22 + 5 (10 + 2 g/cc)

Proposition #1
Vanilla Waves

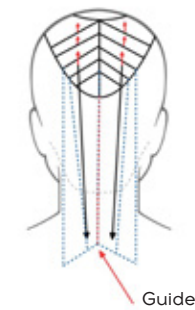
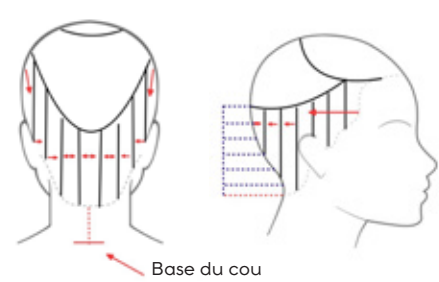
QUIET
ITALIANSTYLE  framesi



Sectionnement

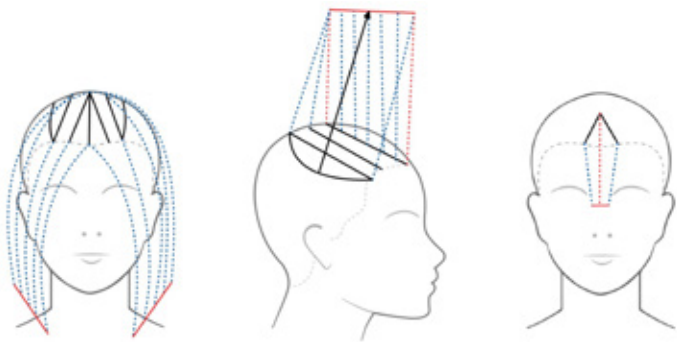


Coupe



SECTION 3
Couper un guide jusqu'à la base du cou.
Faire des séparations verticales et couper la section d'équerre comme suit :
- les trois sections centrales perpendiculairement à la croissance
- les sections jusqu'aux mastoïdes avec un guide mobile
- les autres sections avec un guide fixe

SECTION 2
En effectuant des séparations diagonales, couper les trois premières sous-sections jusqu'au guide (base du cou), puis les trois suivantes.



SECTION 1
Peigner les cheveux en chute naturelle autour du visage.
Coupez un carré en diagonale à partir de la longueur de la section 2 jusqu'à la mi-cou.
Créez ensuite un guide central en coupant au carré à partir de la jonction centrale jusqu'à la racine des cheveux.
Faites des raies horizontales et reliez toute la section au guide.
Isolez un petit triangle entre les arcades sourcilières et pincez-le jusqu'à l'arête du nez pour créer une petite frange.

Styling



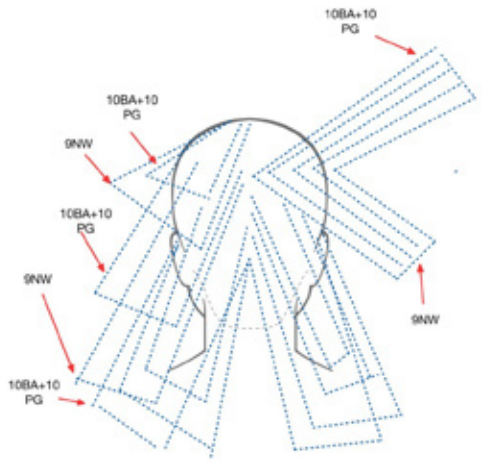
Appliquez **FOR-ME 221 Make Me Wavy Spray**, idéal avant le fer à repasser, et séchez les cheveux à l'aide d'une brosse à picots. Aplatissez le volume sur la nuque et créez des ondulations sur le dessus de la tête à l'aide d'un fer à boucler de taille moyenne.
Enroulez les sections autour du visage vers l'arrière et celles au niveau des mastoïdes vers l'avant pour obtenir un meilleur équilibre vers l'avant.
Maintenez la coiffure avec le fixatif **FOR-ME 406 Hold&Brush Me Hairspray** et passez un peigne à larges dents dans les ondulations.

Couleur



Éclaircir les cheveux avec **Decolor B Cream Plus** jusqu'au niveau 10.

Colorer la base avec **Framcolor Eclectic Care 8.262** (30 g/cc) + **8.363** (30 g/cc).



Prendre des sections de 1,5 cm d'épaisseur et diviser chacune d'elles en deux parties à l'aide du **peigne Easy Touch**.

Appliquer **Framcolor Eclectic 5D Color Gloss 10BA** (30 g/cc) + **10PG** (30 g/cc) sur la partie la plus fine.

Colorez la partie la plus épaisse avec **Framcolor Eclectic 5D Color Gloss 9NW**.



Proposition de couleurs alternatives

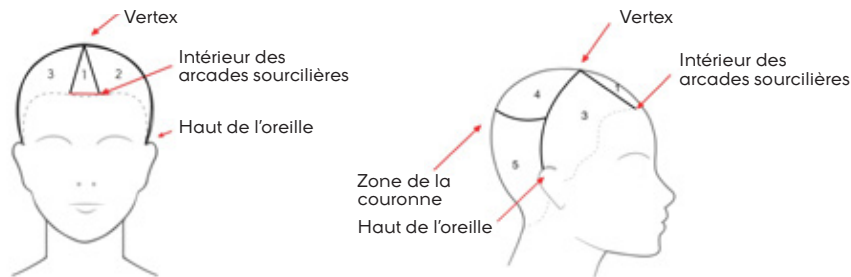
FRAMCOLOR 2001/INTENSE	FRAMCOLOR GLAMOUR
8.036 + 8.022 (55 + 5 g/cc)	8.16 + 8.36 (30 + 30 g/cc)

Proposition #2
Crimson Cascade

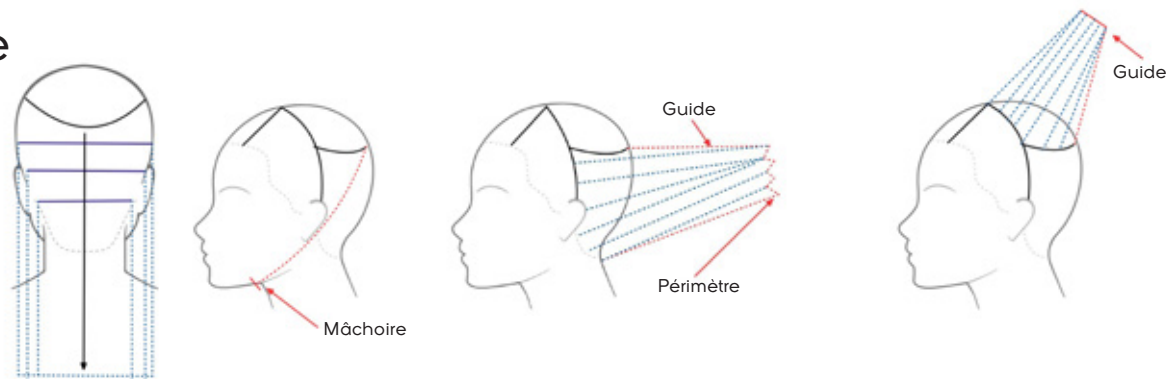
QUIET
ITALIANSTYLE  framesi



Sectionnement

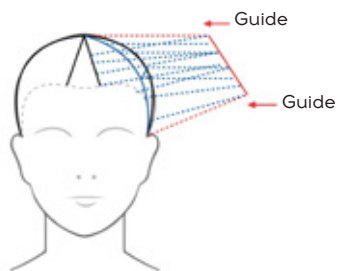


Coupe

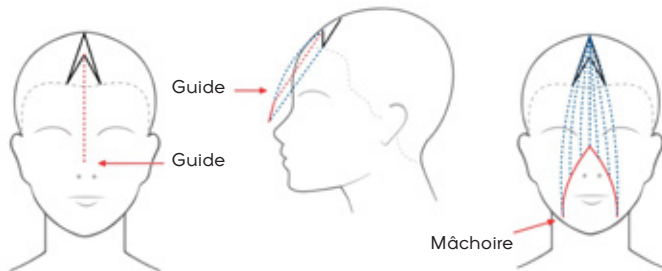


SECTION 5
Coupez un périmètre carré jusqu'aux omoplates. Prenez une mèche au centre de la section et coupez-la jusqu'à la mandibule pour obtenir le guide. Reliez le périmètre au guide verticalement à l'aide des techniques Pinch Cut et Deep Point Cut.

SECTION 4
Peigner toute la section perpendiculairement à la croissance et pincer la coupe pour qu'elle suive le guide.



SECTIONS 2 - 3
Subdiviser chaque section verticalement et découper les sous-sections obtenues en sections 4 et 5 respectivement.



SECTION 1
Sectionner un petit triangle à l'intérieur de la section. Couper en diagonale le guide depuis son sommet jusqu'à l'arête du nez. Peigner ensuite toute la section en tombant naturellement et faire glisser la coupe du guide vers la mandibule.

Styling



Appliquez **FOR-ME 302 Pump Me Up Spray** sur les racines et les longueurs pour donner du corps aux cheveux et séchez-les à l'aide d'une brosse à picots. Vaporisez le **FOR-ME 128 Protect Me Thermo Spray** et faites des ondulations à l'aide d'un fer à boucler de taille moyenne. Enroulez doucement les sections vers l'arrière en laissant les pointes légèrement droites. Passez un peigne à dents larges dans les ondulations et appliquez **FOR-ME 129 Glow Me Drops** pour une touche d'illumination légère et naturelle.

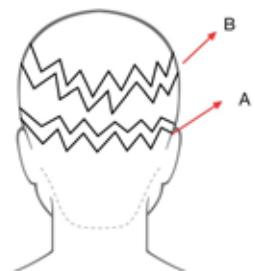
Couleur



Si nécessaire, relevez les cheveux jusqu'au niveau 7.
Colorer la base avec **Framcolor Eclectic 5ME** (50 g/cc) + **4CVE** (10 g/cc) + **Framcolor Pure Pigment Plus /66** (5 g/cc).



A environ 2 cm de la racine des cheveux, coupez une section en zigzag de 1 cm de large, d'une tempe à l'autre, en passant sous l'os occipital sous l'os occipital (A).
Créez une section similaire le long de la couronne (B).
Peigner les sections en zigzag vers l'arrière et éclaircir les longueurs avec **Decolor B Infinity+** jusqu'au niveau 9.



Appliquer **Framcolor Eclectic 5ME** (50 g/cc) + **Framcolor Pure Pigment Plus /66** (10 g/cc) sur les cheveux peignés et sur les longueurs restantes.

Une fois le niveau 9 atteint dans les sections en zigzag, rincer et tonifier avec **Morphosis Repair Rich Treatment** (30 g/cc) + **Framcolor Pure Pigment Plus /65** (5 g/cc).



Proposition de couleurs alternatives

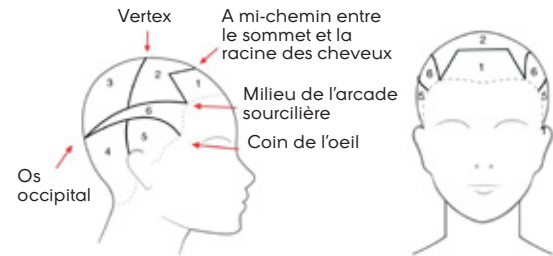
FRAMCOLOR 2001/INTENSE	FRAMCOLOR GLAMOUR
5RN + 4.066 + FPPP /66 (50 + 10 + 5 g/cc)	5.52 + 5.56 + 6.66 (50 + 10 + 5 g/cc)

Proposition #1 Ginger Twist

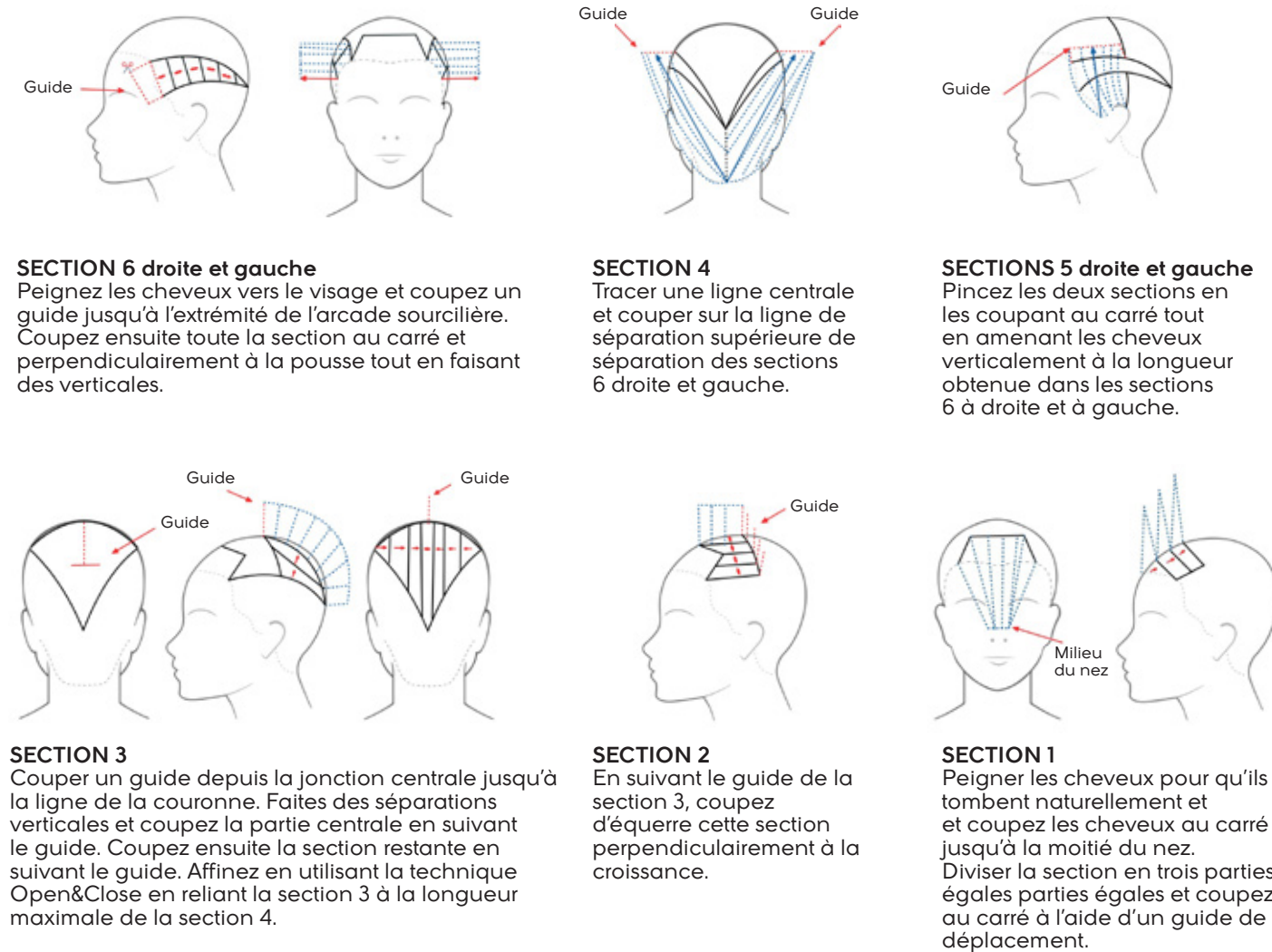
REACTIVE
INTERNATIONAL **HAIRSTYLE**
framesi



Sectionnement



Coupe

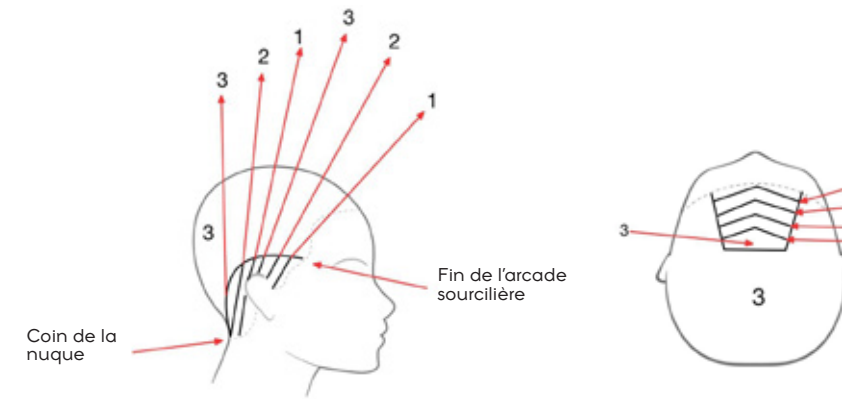


Styling



Appliquez **FOR-ME 302 Pump Me Up Spray** pour donner du volume aux racines.
Massez les longueurs avec **FOR-ME 223 Bring Me to the Beach Salt Spray** pour obtenir une texture "croustillante".
Après le séchage, fixez doucement avec le fixatif **FOR-ME 406 Hold&Brush Me Hairspray**.
Peaufinez les pointes avec la cire **FOR-ME 314 Gloss Me Wax**.

Couleur



Éclaircir toute la chevelure jusqu'au niveau 9 avec **Decolor B Cream Plus**, puis colorer la base avec **Framcolor 2001 Intense 8.044 (20 g/cc) + Framcolor 2001 8SD (10 g/cc) + 9SB (10 g/cc)**.

Sectionner deux sections latérales - comme indiqué sur le dessin - et obtenir six micro-sections dans chacune d'elles.

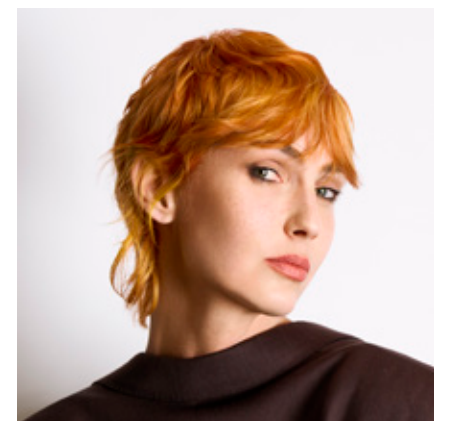
Isoler un trapèze frontal et obtenir cinq micro-sections comme indiqué sur le dessin.

Colorer les longueurs et les extrémités comme suit :

- **Micro section 1 - Framcolor Pure Pigment Plus /33**
- **Micro section 2 - Framcolor Pure Pigment Plus /34**
- **Micro section 3 - Framcolor 2001 Intense 8.044 + Framcolor 2001 8SD + 9SB**

N'oubliez pas de mélanger soigneusement les couleurs 1 et 2 avec la couleur de base.

Colorer le reste des cheveux avec **Framcolor 2001 Intense 8.044 + Framcolor 2001 8SD + 9SB**.



Proposition de couleurs alternatives

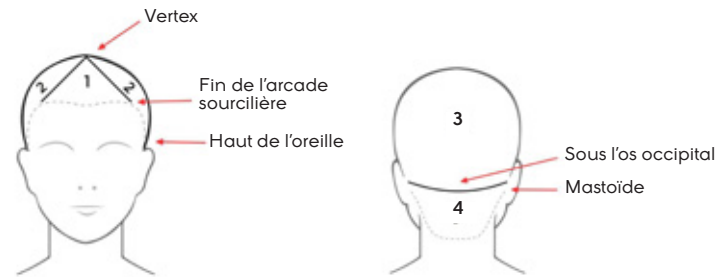
FRAMCOLOR ECLECTIC/ECLECTIC CARE	FRAMCOLOR GLAMOUR
8.4 + 8DE + 9.3 (20 + 10 + 10 g/cc)	8.4 + 8.34 + 9.36 (20 + 10 + 10 g/cc)

Proposition #2 Creamy Layers

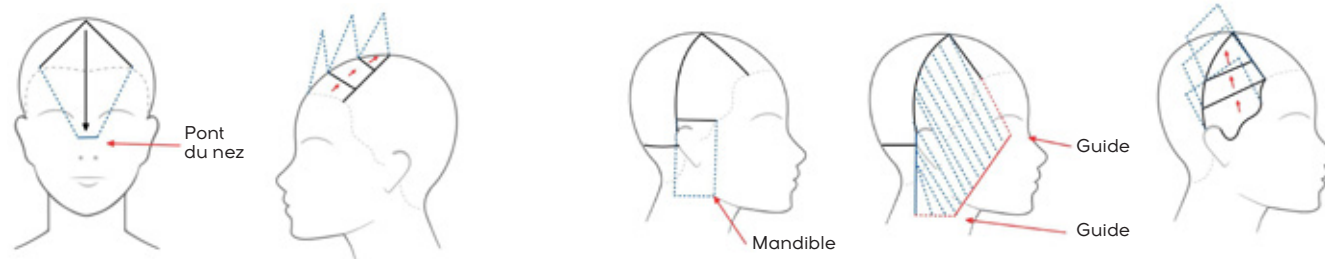
REACTIVE
INTERNATIONAL **HAIR**STYLE
framesi



Sectionnement



Coupe

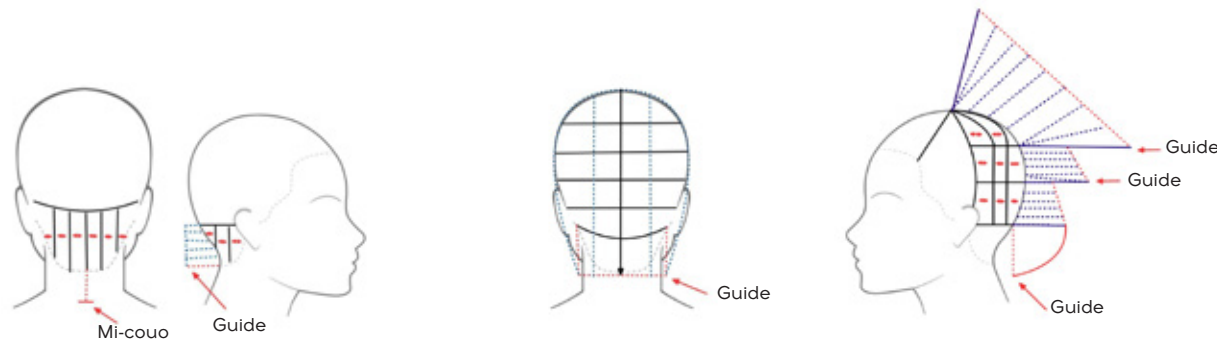


SECTION 1

Pincez la coupe horizontalement au niveau de l'arête du nez, puis coupez d'équerre à l'aide d'un guide de déplacement.

SECTIONS 2 droite et gauche

Couper au carré la première pièce jusqu'à la mandibule pour créer le guide.
Peigner les sections entières vers l'avant et couper en diagonale à partir de la longueur du guide jusqu'au périmètre de la frange.
Subdivisez les sections entières en diagonale en trois parties égales et coupez en diagonale en suivant le guide.



SECTION 4

Couper un guide jusqu'à la mi-cou, puis faire des séparations verticales et couper le carré perpendiculairement à la croissance.

SECTION 3

Peigner les cheveux dans un tombé naturel et les couper au carré à la longueur de la section 2.
Divisez maintenant la section 3 en trois parties.
Tout en faisant des raies verticales, coupez les deux premières parties en diagonale inversée.
Dans la troisième partie, faites des raies radiales et reliez-les en diagonale au sommet de la section 1.
Affinez le périmètre et personnalisez la proposition.

Styling



Ajoutez du volume des racines aux pointes avec **FOR-ME 302 Pump Me Up Spray** et séchez à l'aide d'une brosse à picots.
Appliquez **FOR-ME 128 Protect Me Thermo Spray** et passez le fer plat pour affiner les sections.
Déstructurez le volume avec le shampooing sec **FOR-ME 103 Refresh Me Dry Shampoo** et façonnez les pointes avec **FOR-ME 314 Gloss Me Wax**.

Couleur



Décolorez toute la chevelure avec **Decolor B Cream Plus**.

Créez deux sections comme indiqué sur le dessin.

Colorer la section 1 avec **Framcolor Eclectic 5D Color Gloss 00**.

Colorer la section 2 avec **Framcolor Eclectic 5D Color Gloss 10PG (50 g/cc) + 10SB (10 g/cc)**.

